

# MANUALE USO E MANUTENZIONE



**Avvolgitubo auto-rientrante per aria  
compressa**

**Art. 0378/1510**



ISTRUZIONI ORIGINALI

## PREMESSA



### **Leggere il presente manuale prima di qualsiasi operazione**

#### **ISTRUZIONI ORIGINALI**

Prima di iniziare qualsiasi azione operativa è obbligatorio leggere il presente manuale di istruzioni. La garanzia del buon funzionamento e la piena rispondenza prestazionale del prodotto è strettamente dipendente dall'applicazione di tutte le istruzioni contenute in questo manuale.



### **Qualifica degli operatori**

I lavoratori incaricati dell'uso del presente prodotto devono disporre di ogni necessaria informazione e istruzione e devono ricevere una formazione e un addestramento adeguati, in rapporto alla sicurezza relativamente:

- a) Alle condizioni di impiego della attrezzature;
- b) Alle situazioni anormali prevedibili;

ai sensi dell'art. 73 del D.Lgs. 81/08.

*Si garantisce la conformità del prodotto alle specifiche ed istruzioni tecniche descritte nel Manuale alla data d'emissione dello stesso, riportata in questa pagina; d'altra parte, il prodotto potrà in futuro subire modifiche tecniche anche rilevanti, senza che il Manuale sia aggiornato.*

*Consultate perciò FERVI per essere informati sulle varianti eventualmente messe in atto.*



## 1 CARATTERISTICHE

Lunghezza tubo:	15 m
Temperatura d'utilizzo:	-5°C -45°C
Materiale tubo:	Poliuretano
Diametro tubo:	9.5 (interno) x 13.5 (esterno)
Pressione d'utilizzo:	Max. 2.00Mpa (290 psi)
Attacco aria:	3/8BSPT

## 2 INTRODUZIONE

Questo avvolgitubo viene utilizzato per la trasmissione di aria compressa per uso meccanico.

**E' dotato di un meccanismo di bloccaggio tubo in qualsiasi punto e di un meccanismo di rientro lento.**

Il meccanismo di bloccaggio del tubo in qualsiasi punto, permette appunto il bloccaggio dello stesso evitando lo spostamento se tirato o spinto. E' facile da utilizzare e l'operatore può, in questo modo, disporre della lunghezza del tubo che gli necessita.

Il meccanismo di rientro lento evita che il tubo venga riavvolto velocemente o in un'unica volta, prevenendo così potenziali danni causati dall'avvolgimento troppo rapido del tubo. L'avvolgitubo ha un'elevata portata aria ad alta pressione.

Può essere orientato di 180° ed essere installato per l'utilizzo in diversi luoghi, il che ne allarga i campi d'utilizzo. La lunghezza utile del tubo è di 0-15m (vedere la

Figura 1).



Figura 1 - Parti principali dell'avvolgitubo.

**1** Ugello

**4** Maniglia di trasporto

**2**

Tubo aria compressa

**3**

Finecorsa tubo

**5**

Staffa di fissaggio al muro

**6**

Copertura





### 3 MONTAGGIO

L'avvolgitubo può essere installato a parete o a soffitto:

1. Scegliere la posizione più comoda e vicina alla sorgente dell'aria;
2. Eseguire 3 fori nel muro e fissarvi la staffa di supporto tramite le 3 viti in dotazione e fissare la piastra al muro, o comunque verticalmente (Figura 2);

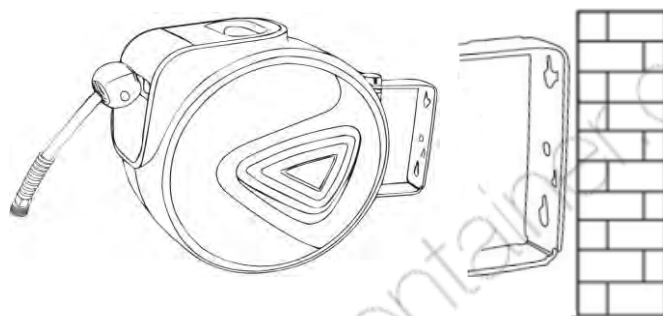


Figura 2 - Fissaggio dell'asta al muro.

3. Si suggerisce di fissare la piastra a 0.8m tra il pavimento e il muro (Figura 3);

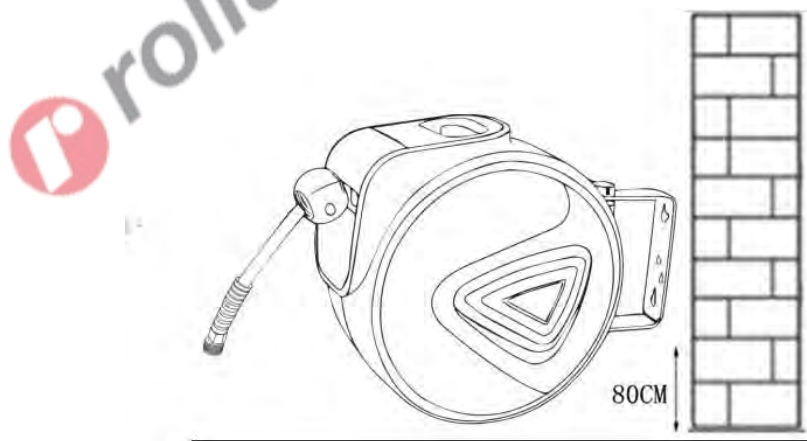


Figura 3 - Distanza minima dal pavimento.

4. Posizionare il **supporto dell'avvolgitubo** nelle guide della staffa di fissaggio fino a quando questo non sia bloccato;
  5. Collegare l'**avvolgitubo all'aria** compressa.
- Ora l'avvolgitubo è pronto per l'uso e può essere orientato di 180°.

## 4 UTILIZZO

Dopo avere estratto il tubo per tutta la lunghezza desiderata, smettere di estrarre e il tubo verrà bloccato automaticamente. Se si ripete la stessa operazione, il tubo verrà riavvolto automaticamente. Affinché il tubo si possa riavvolgere nel modo più corretto, si consiglia di tenere un minimo di tubo esteso, pari al 25%. **Se fissate l'avvolgitubo al soffitto, ma questo è troppo alto, si può regolare il bloccaggio del tubo, aggiustando quindi la lunghezza del tubo. Si può anche premere il pulsante di sgancio e posizionare l'avvolgitubo in altri luoghi.**



### Prestare attenzione

Seguire sempre il tubo con le mani fino a quando non sia completamente riavvolto.

Quando il tubo è estratto fino al segno giallo, non tirare il tubo con forza e non forzare il rientro del cavo.

## 5 MANUTENZIONE

1. Dopo ogni utilizzo **scollegare l'aria** e smontare la connessione per far **fuoriuscire l'aria**;
2. Non utilizzare **l'avvolgitubo** con altre sostanze (chimiche e sostanze solide) per evitare il danneggiamento dello stesso;
3. **Immagazzinare l'articolo all'interno** quando non è utilizzato per molto tempo.

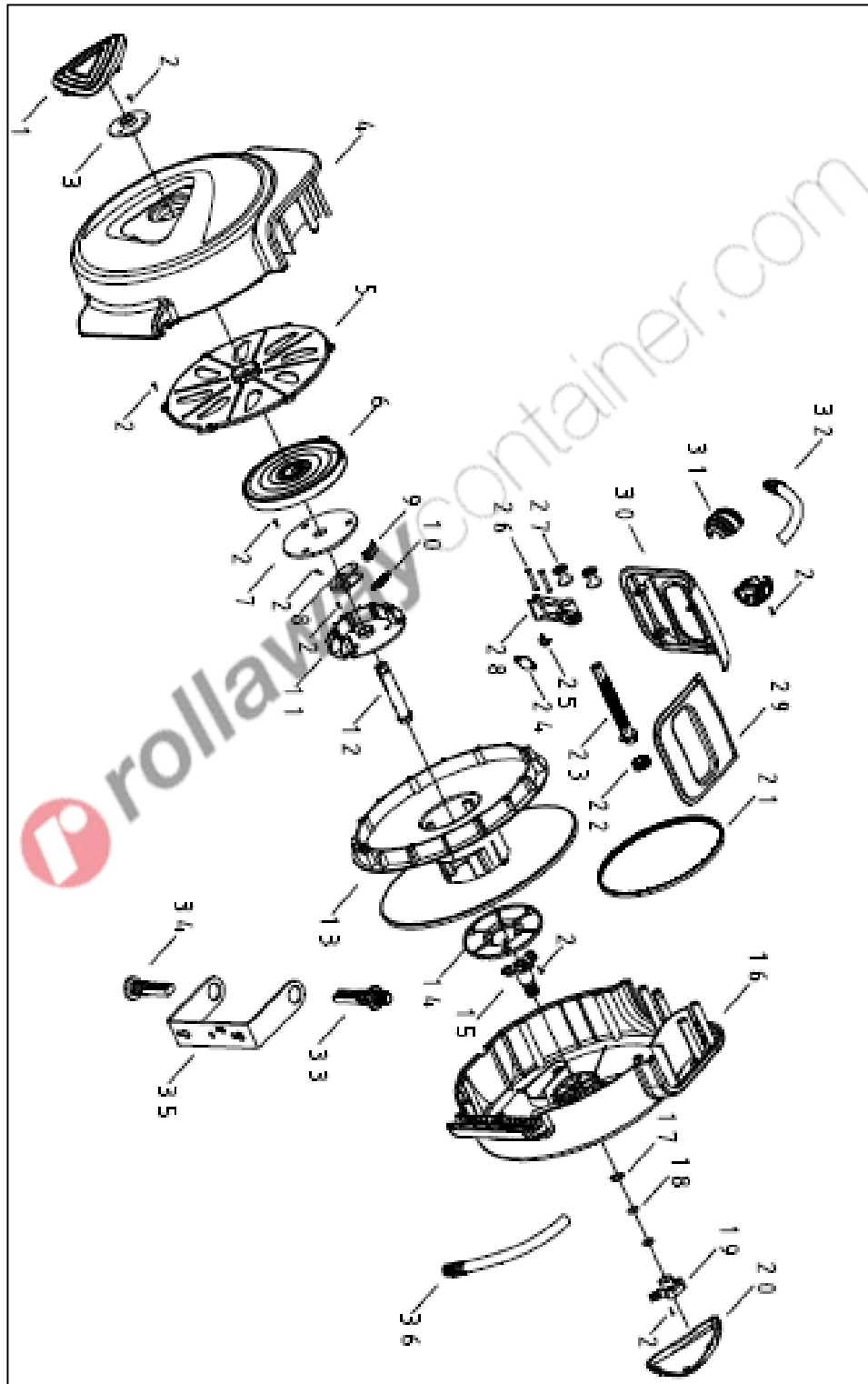
## 6 EVENTUALI PROBLEMATICHE

Il malfunzionamento più comune è: **l'avvolgitubo non si riavvolge dopo la stesura completa del tubo.**

La soluzione può essere: **Tirare il tubo con forza fino a quando non si riavvolgerà automaticamente.**



## 7 ESPLOSO E PARTI DI RICAMBIO



N°	Descrizione	Quantità	N°	Descrizione	Quantità
0378/1510/01	Coperchio sinistro	1	0378/1510/19	Ugello di ingresso	1
0378/1510/02	Vite ST4 x 16	33	0378/1510/20	Coperchio destro	1
0378/1510/03	Inserto	1	0378/1510/21	Cinghia	1
0378/1510/04	Copertura sinistra	1	0378/1510/22	Ruota sincrona	1
0378/1510/05	Coperchio molla	1	0378/1510/23	Vite guida	1
0378/1510/06	Molla	1	0378/1510/24	Piastra ritorno	1
0378/1510/07	Piastra interna	1	0378/1510/25	Blocco ritorno	1
0378/1510/08	Supporto a U	1	0378/1510/26	Vite	2
0378/1510/09	Dente di arresto	1	0378/1510/27	Blocco puleggia	2
0378/1510/10	Molla di tensione	1	0378/1510/28	Fissaggio ugello uscita	1
0378/1510/11	Ruota di arresto	1	0378/1510/29	Maniglia	1
0378/1510/12	Albero centrale	1	0378/1510/30	Finestra di ispezione	1
0378/1510/13	Puleggia avvolgitubo	1	0378/1510/31	Ferma ugello	2
0378/1510/14	Ruota sincrona	1	0378/1510/32	Tube	1
0378/1510/15	Ugello di uscita	1	0378/1510/33	Perno	1
0378/1510/16	Copertura destra	1	0378/1510/34	Perno	1
0378/1510/17	Coppiglia	1	0378/1510/35	Staffa fissaggio	1
0378/1510/18	O-Ring	2	0378/1510/36	Tube	1