

CONTENITORE ISOTERMICO IN REGIME ATP 1000 LITRI APERTURA FRONTALE



ATP

- Certificato ATP
- Compatibile al contatto alimentare
- Colore: melange grigio/blù
- Capacità: 1000 litri.
- Dimensioni esterne EUROPALLET
- Tecnologia: rotazionale
- Garanzia: 24 mesi
- Completamente riciclabile al termine della vita operativa.

MATERIALI DI FABBRICAZIONE

Polietilene	Pareti interne ed esterne del contenitore e della porta; adatto al contatto alimentare	Acciaio inox	Maniglie di movimentazione, maniglia di chiusura, asta interna della porta
Gomma siliconica	Guarnizione	Poliuretano	Materiale isolante tra le pareti del contenitore e della porta, privo di CFC ed HCFC
Polipropilene	Cerniere	Nylon	Ruote
Acciaio zincato	Aste cerniera, piastre collegamento aste cerniera, supporto ruote		

MODELLI

Codice	Dim. esterne (mm)	Dim. interne (mm)	Capacità (lt)	Peso (kg)
IS00540 (con ruote)	800x1200 H1940	605x1015 H1550	1000	130
IS00541 (con piedini)	800x1200 H1900	605x1015 H1550	1000	130
IS00542 (con pallet)	800x1200 H1900	605x1015 H1550	1000	155

CARATTERISTICHE PRODOTTO



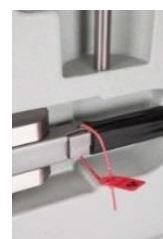
Sistema di cerniere a doppio perno. Migliore stabilità della porta nel tempo.



Asta in acciaio inox a 2 ganci integrata all'interno della porta.



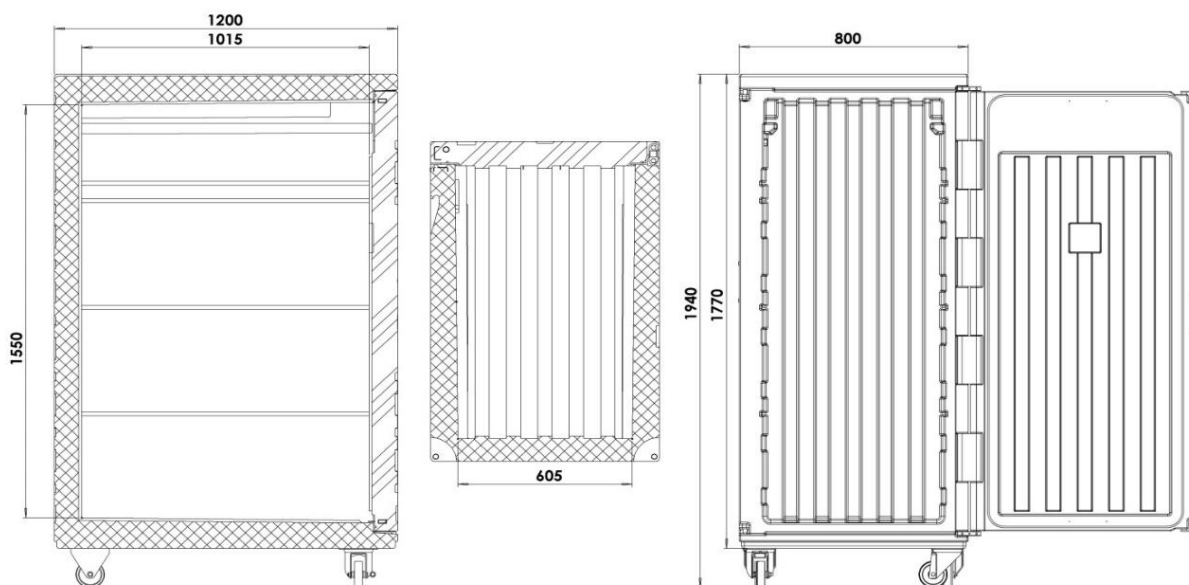
4 sedi per l'alloggiamento di griglie posizionate a 385/785/1185/1250mm dal fondo del contenitore.






Maniglia predisposta per l'utilizzo di sistema antimanomissione.

Coefficiente globale di trasmissione termica: $K=0,33 \text{ W/m}^2\text{K}$
 Contenitore (cassa isoterma) garantito per l'utilizzo: da -30°C a $+100^\circ\text{C}$.

DATI TECNICI



ACCESSORI

	Codice	Accessorio	Dimensioni (mm)	Peso (kg)
	ISP017	Piastra eutettica Fresco +3°C	600x487xh50	10
	ISP018	Piastra eutettica Surgelato - 21°C	600x487xh50	10
	ISPR001	Raccogli-gocce per l'acqua di fusione del ghiaccio del pesce	590x945x120	7