

CONTENITORE ISOTERMICO IN REGIME ATP 495 LITRI APERTURA FRONTALE



ATP

- Certificato ATP
- Compatibile al contatto alimentare
- Colore: melange grigio/blu
- Capacità: 495 litri
- Tecnologia: rotazionale
- Garanzia: 24 mesi
- Completamente riciclabile al termine della vita operativa.

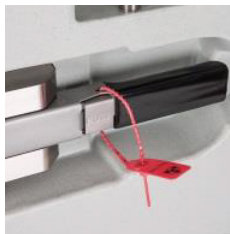
MATERIALI DI FABBRICAZIONE

| | | | |
|-------------------------|----------------------------------------------------------------------------------------|------------------------|--------------------------------------------------------------------------------------|
| Polietilene | Pareti interne ed esterne del contenitore e della porta; adatto al contatto alimentare | Acciaio zincato | Aste cerniera, piastre collegamento aste cerniera, supporto ruote, pied |
| Gomma siliconica | Guarnizione | Poliuretano | Materiale isolante tra le pareti del contenitore e della porta, privo di CFC ed HCFC |
| Acciaio inox | Maniglie di movimentazione, maniglia di chiusura, asta interna della porta | | |

MODELLI

| Codice | Dim. esterne (mm) | Dim. interne (mm) | Capacità (lt) | Peso (kg) |
|---------------------------------------------|-------------------|-------------------|---------------|-----------|
| IS00494 (base) | 855x1065 H1195 | 625x850 H970 | 495 | 99 |
| IS00490 (con ruote) | 855x1065 H1360 | 625x850 H970 | 495 | 105 |
| IS00491 (con piedini) | 855x1065 H1295 | 625x850 H970 | 495 | 105 |
| IS00495 (base con guide per PE) | 855x1065 H1195 | 625x850 H970 | 495 | 99 |
| IS00492 (con ruote e guide per PE) | 855x1065 H1360 | 625x850 H970 | 495 | 105 |
| IS00493 (con piedini e guide per PE) | 855x1065 H1295 | 625x850 H970 | 495 | 105 |

CARATTERISTICHE PRODOTTO





Maniglia di chiusura in acciaio inox con tasto a sblocco; predisposta per l'utilizzo di sistema antimanomissione



Asta in acciaio inox a 2 ganci integrata all'interno della porta.

ACCESSORI

| | Codice | Accessorio | Dimensioni (mm) | Peso (kg) |
|-------------------------------------------------------------------------------------|---------------|---------------------------------------|-----------------|-----------|
|  | ISP013 | Piastra eutettica Fresco +3°C | 540x325x57 | 6,8 |
|  | ISP014 | Piastra eutettica Surgelato - 21°C | 540x325x57 | 6,8 |