

CONTENITORE ISOTERMICO IN REGIME ATP 600 LITRI APERTURA FRONTALE



ATP

- Certificato ATP
- Compatibile al contatto alimentare
- Colore: melange grigio/blu
- Capacità: 600 litri
- Tecnologia: rotazionale
- Garanzia: 24 mesi
- Completamente riciclabile al termine della vita operativa.

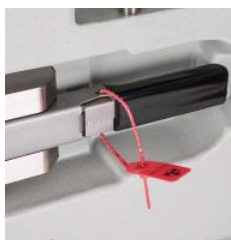
MATERIALI DI FABBRICAZIONE

Polietilene	Pareti interne ed esterne del contenitore e della porta; adatto al contatto alimentare	Acciaio zincato	Aste cerniera, piastre collegamento aste cerniera, supporto ruote, piedi
Gomma siliconica	Guarnizione	Poliuretano	Materiale isolante tra le pareti del contenitore e della porta, privo di CFC ed HCFC
Acciaio inox	Maniglie di movimentazione, maniglia di chiusura, asta interna della porta		

MODELLI

Codice	Dim. esterne (mm)	Dim. interne (mm)	Capacità (lt)	Peso (kg)
IS00512 (base)	1180x1050 H1000	965x810 H765	600	95
IS00510 (con ruote)	1180x1050 H1165	965x810 H765	600	101
IS00511 (con piedini)	1180x1050 H1100	965x810 H765	600	101

CARATTERISTICHE PRODOTTO



Maniglia di chiusura in acciaio inox con tasto a sblocco; predisposta per l'utilizzo di sistema antimanomissione

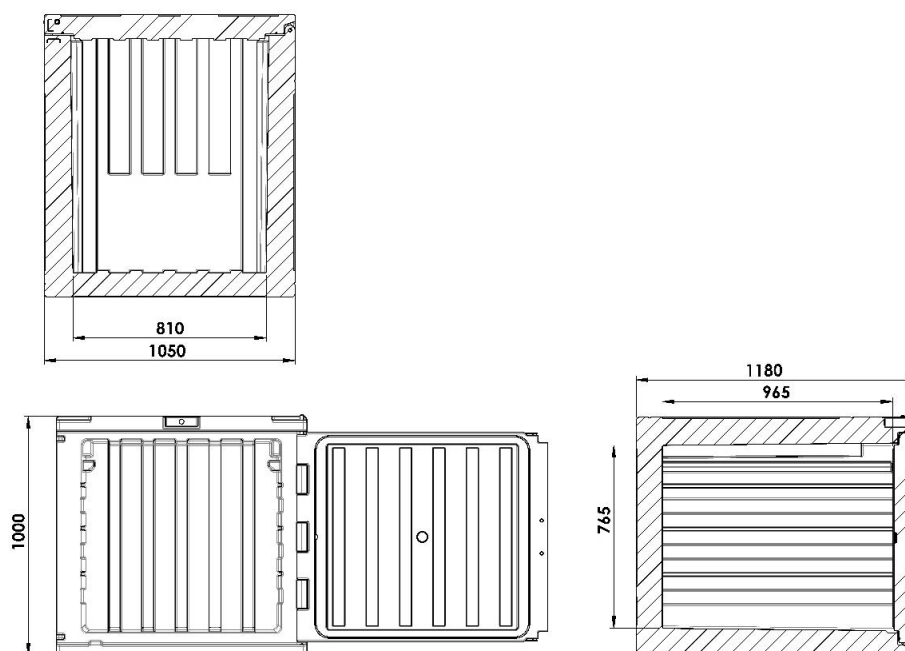


Asta in acciaio inox a 2 ganci integrata all'interno della porta.





3 sedi per l'alloggiamento di griglie posizionate a 240/410/585mm dal fondo del contenitore.

DATI TECNICI



ACCESSORI

	Codice	Accessorio	Dimensioni (mm)	Peso (kg)
	ISP015	Piastra eutettica Fresco +3°C	480x800x50	12
	ISP016	Piastra eutettica Surgelato - 21°C	480x800x50	12