

TRANSPALLET A PANTOGRAFO INOX KG 1000 TMS-80 SOLLEVAMENTO 800 MM



Modello	CTI6001: Finitura inox sabbiata, settore alimentare CTI6002: Finitura inox sabbiata, settore farmaceutico
Dimensioni (mm)	550 x 1500 H 1190
Dimensioni forche (mm)	1150 x 550
Portata (kg)	1000
Altezza di sollevamento (mm)	115/800
Ruote direttrici	Nylon poliuretano
Rullo anteriore di carico singolo	Nylon poliuretano
Rulli stabilizzatori laterali	Teflon
Propulsione	Manuale
Sollevamento	Manuale
Peso (kg)	110
Materiale	Acciaio inox AISI 304

DESCRIZIONE:

Transpallet con sollevamento manuale a pantografo fino a 800 mm progettato per posizionare la merce all'altezza ideale e ridurre lo sforzo dell'operatore durante le operazioni di presa e deposito della merce. È costruito interamente in acciaio inossidabile AISI 304 (comprese la pompa di sollevamento e le componenti idrauliche), adatto all'utilizzo in ambienti umidi e corrosivi dove si richiedono pulizia ed igiene impeccabili e per risolvere problemi di corrosione lega all'impiego di acidi e soluzioni saline. I cuscinetti sono impermeabili e le boccole sono costruite in materiale poliammidico come richiesto dall'industria alimentare. Ottimale per l'impiego nell'industria agroalimentare, chimica e farmaceutica. Resistente, maneggevole e dal design ergonomico, risponde totalmente alle richieste di igiene più severe potendo essere igienizzato con un regolare lavaggio ad alta pressione. Disponibile nella versione in acciaio inox AISI 316.

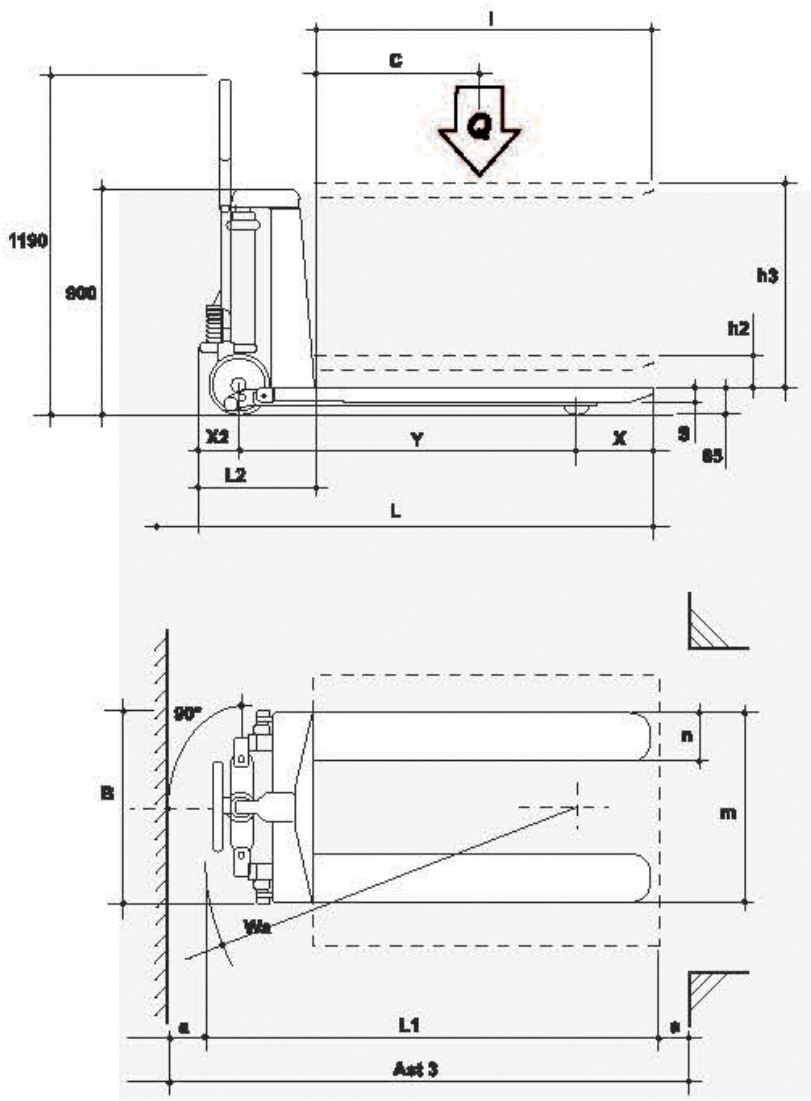
CARATTERISTICHE TECNICHE:

- Telaio resistente agli ambienti aggressivi e corrosivi
- Timone ergonomico, struttura robusta e indistruttibile
- Costruito per essere lavato e disinfettato con idropulitrice limitando i rischi di contaminazione microbiologica
- Igiene e facile accesso ai componenti (costi di pulizia e manutenzione ridotta)
- Facile da manovrare, sollevamento rapido all'altezza di lavoro desiderata
- Massima stabilità laterale con forche sollevate
- Trattamento finitura inox a sfere di vetro 70-110 microns

OPTIONALS:

- Acciaio inossidabile AISI 316
- Telaio su misura per presa carichi speciali
- Lunghezza e larghezza forche fuori standard
- Trattamento per settore farmaceutico o cleanroom finitura inox satinata

DISEGNO TECNICO:



Q	t	1.0
C	mm	600
I	mm	1.150
L	mm	1.500
X	mm	155
X2	mm	115
Y	mm	1.230
L2	mm	350
L1	mm	1.750
M	mm	550
N	mm	170
B	mm	550
S	mm	45
H2	mm	95
H3	mm	715
A	mm	100
WA	mm	1.320
AST3	mm	1.520
PESO	Kg	110